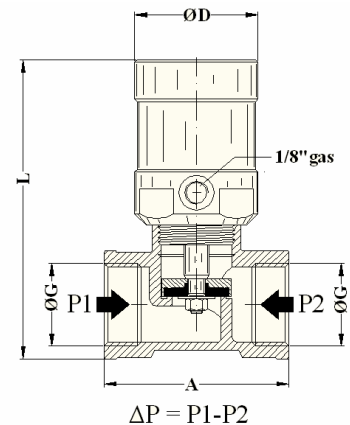


VALVOLA COMPATTA A FLUSSO AVVIATO SERIE FLUXA VERSIONI NC,NA,DE

CARATTERISTICHE TECNICHE

- OTTURATORE : A TAMPONE
- FLUSSO : AVVIATO
- ATTUATORE : CILINDRO A SEMPLICE EFFETTO CON RITORNO A MOLLA (A DOPPIO EFFETTO VERSIONE DE)
- PRESSIONE DI LAVORO : MIN 4,5 BAR - MAX 8 BAR
- TEMPERATURA AMBIENTE : DA - 20°C A 60°C
- ALESAGGIO CILINDRO : 35,40,50,60 MM
- MAX TEMPERATURA DEL FLUIDO : 100° C



MATERIALI PRINCIPALI

- CILINDRO : LEGA ALLUMINIO ANODIZZATA
- PISTONE : LEGA ALLUMINIO
- STELO : ACCIAIO INOX AISI 304
- TAMPONE : OTTONE
- GUARNIZIONE TAMPONE : FKM (A RICHIESTA IN EPDM O PTFE)
- CORPO VALVOLA PN16 : OTTONE

PORTATA VALVOLE SERIE FLUXA						
DIMENSIONI VALVOLA	1/2"	3/4"	1"	1" 1/4	1" 1/2	2"
Kv(m ³ /h) Acqua (*)	2,1	4,7	7,6	14,5	24	32
Nl/min Aria	1.800	2.700	7.000	9.000	18.000	20.000

(*) PORTATA INDICATA COME COEFFICIENTE DI EFFLUSSO KV=QUANTITA' D'ACQUA, CON TEMPERATURA COMPRESA TRA 5° E 30°, ESPRESSA IN M³/H, CHE PASSA ATTRAVERSO LA VALVOLA CON UNA PERDITA DI CARICO DI 1 BAR (NORME VDI/VDE2173)

VERSIONI SPECIALI



TESTA OTTONE



TESTA,CORPO,PIATTELLO
NICHELATI



SOLO CORPO NICHELATO

DIMENSIONI							MASSIMO ΔP (bar)						
CODICE	G ("GAS)	VERSIONE	A	L (max)	D	ALES. CILIN- DRO	VERSIONI NC	PRESSIONE PILOTA [bar] VERSIONI NA/DE					
								4.0	5.0	5.5	6.0	7.0	8.0
51012	1/2"	NC	51	97	45	35	12.0	-	-	-	-	-	-
51034	3/4"	NC	61	109	45	35	5.4	-	-	-	-	-	-
51100	1"	NC	75	121	50	40	5.5	-	-	-	-	-	-
51114	1" 1/4	NC	85	134	60	50	5.6	-	-	-	-	-	-
51112	1" 1/2	NC	95	136	70	60	6.8	-	-	-	-	-	-
51200	2"	NC	107	167	70	60	5.2	-	-	-	-	-	-
52012	1/2"	NA	51	97	45	35	-	11.3	14.5	≤16.0	≤16.0	≤16.0	≤16.0
52034	3/4"	NA	61	109	45	35	-	6.2	8.0	10.2	11.4	13.6	15.8
52100	1"	NA	75	121	50	40	-	8.2	10.0	11.2	12.9	14.8	≤16.0
52114	1" 1/4	NA	85	134	60	50	-	4.2	5.0	5.8	6.3	7.0	7.8
52112	1" 1/2	NA	95	136	70	60	-	7.8	10.2	11.5	12.3	13.6	15.0
52200	2"	NA	107	167	70	60	-	4.7	6.0	7.2	7.9	8.7	9.6
53012	1/2"	DE	51	97	45	35	-	≤16.0	≤16.0	≤16.0	≤16.0	≤16.0	≤16.0
53034	3/4"	DE	61	109	45	35	-	12.6	≤16.0	≤16.0	≤16.0	≤16.0	≤16.0
53100	1"	DE	75	121	50	40	-	11.5	14.3	≤16.0	≤16.0	≤16.0	≤16.0
53114	1" 1/4	DE	85	134	60	50	-	4.6	6.1	7.0	7.5	9.0	10.5
53112	1" 1/2	DE	95	136	70	60	-	8.5	11.4	12.8	13.8	≤16.0	≤16.0
53200	2"	DE	107	167	70	60	-	5.0	6.8	7.8	8.5	10.2	11.9