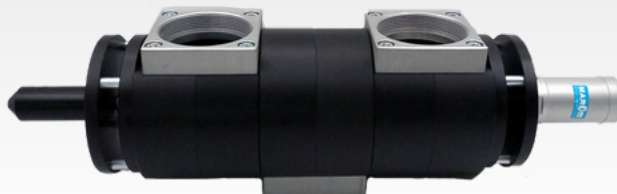


5 WAY – 2 POSITION AIR-FLOW REVERSING VALVE VALVOLA A INVERSIONE DI FLUSSO D'ARIA 5 VIE – 2 POSIZIONI



aluminium valve body
corpo valvola alluminio



acetal resin valve body
corpo valvola resina acetica



To be used with blowers
Usò con soffianti



Up to +140° C
Fino a + 140° C

SA



Single acting with electric actuator
Singolo effetto con attuatore elettrico

DA



Double acting with pneumatic actuator
Doppio effetto con attuatore pneumatico

Position 1 Aspiration/gripping
Position 2 Blow/release

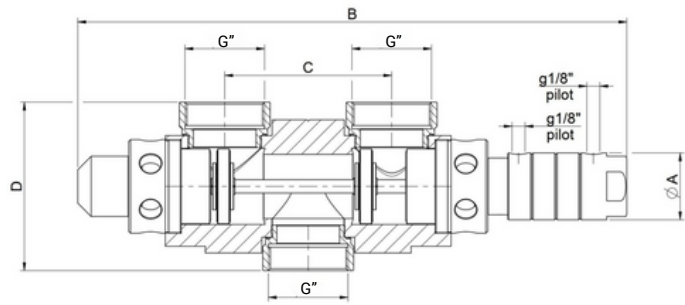
Posizione 1 Aspirazione/presa
Posizione 2 Soffio/rilascio



Type /Tipo	5-way 2 positions air-flow reversing valve / Valvola a inversione di flusso d'aria 5 vie 2 posizioni
Sizes/Misure	1"1/2 – 2" – 2"1/2 – 3" – 4"
Pipe threads/Attacchi	F/F/F gas ISO228
Actuator type /Tipo attuatore	Single Acting (electric actuator only) /Singolo Effetto (solo attuatore elettrico) Double Acting (pneumatic actuator only) / Doppio Effetto (solo attuatore pneumatico)
Max fluid temperature / Max emperatura fluido	+140°C (based on Maros Engineering's test/ test Maros engineering)
Ambient temperature/ Temperatura ambiente	0/+60°C
Valve body /Corpo valvola	1"1/2,2",2"1/2 Anodized aluminium/ Alluminio anodizzato 3"-4" Acetal resin / Resina acetica
Seal holder / Otturatore	Anodized aluminium / Alluminio anodizzato
Shutter seal /Guarnizione otturatore	FKM
Upon request /Su Richiesta	
Cert. ATEX only anodized aluminium pneumatically driven type /solo per versione in alluminio anodizzato con attuatore pneumatico	
2 reed sensors limit switch-box /Switch-box con 2 sensori reed	
Valve body in acetal resin for 1"1/2,2",2"1/2 Corpo valvola in resina acetica per 1"1/2,2",2"1/2	
PTFE shutter seal /Guarnizioni otturatore in PTFE	



Pneumatic actuator Attuatore pneumatico	VI523***	Electric actuator Attuatore elettrico	VI523***24
Cylinder /Cilindro	Anodized aluminium /Nylon PA66 Alluminio anodizzato /Nylon PA66	Voltage /Vtaggio	24 VDC
Pilot pressure Pressione di lavoro	Min. 4 bar – Max 6 bar	Power Coil / Bobina di potenza	23 A
		Holding Coil /Bobina di tenuta	0.28 A
		Electric connections /Conessioni Elettriche	FASTON



Code Codice	Description Descrizione	Valve body Corpo valvola	Actuator Attuatore	G"	DN	A mm	B mm	C mm	D mm
VI523112	INVA 52 DE 1"1/2	Aluminium	Aluminium	1"1/2	40	50	411	125	126
VI523112NY	INVA 52 DE 1"1/2 NY	Acetal resin	Nylon PA66	1"1/2	40	42	415	125	126
VI52311224	INVA 52 DE 1"1/2 24VDC	Aluminium	24 VDC	1"1/2	40	50	435	125	126
VI52311224NY	INVA 52 DE 1"1/2 NY 24VDC	Acetal resin	24 VDC	1"1/2	40	50	435	125	126
VI523200	INVA 52 DE 2"	Aluminium	Aluminium	2"	50	50	411	125	126
VI523200NY	INVA 52 DE 2" NY	Acetal resin	Nylon PA66	2"	50	42	415	125	126
VI52320024	INVA 52 DE 2" 24VDC	Aluminium	24 VDC	2"	50	50	435	125	126
VI52320024NY	INVA 52 DE 2" NY 24VDC	Acetal resin	24 VDC	2"	50	50	435	125	126
VI523212	INVA 52 DE 2"1/2	Aluminium	Aluminium	2"1/2	65	50	411	125	164
VI523212NY	INVA 52 DE 2"1/2 NY	Acetal resin	Nylon PA66	2"1/2	65	42	415	125	164
VI52321224	INVA 52 DE 2"1/2 24VDC	Aluminium	24 VDC	2"1/2	65	50	435	125	164
VI52321224NY	INVA 52 DE 2"1/2 NY 24VDC	Acetal resin	24 VDC	2"1/2	65	50	435	125	164
VI523300	INVA 52 DE 3"	Acetal resin	Aluminium	3"	80	50	598	204	157
VI52330024	INVA 52 DE 3" 24VDC (on request)	Acetal resin	24 VDC	3"	80	60	620	204	157
VI523400	INVA 52 DE 4"	Acetal resin	Aluminium	4"	100	50	598	204	214
VI52340024	INVA 52 DE 4" 24VDC (on request)	Acetal resin	24 VDC	4"	100	60	620	204	214

OPERATION CHART / SCHEMA DI FUNZIONAMENTO

The valve is driven by an actuator and performs as vacuum / vacuum-breaker, with a common central pipe connection. The valve has therefore 2 shutters, 3 pipe connections and 2 exhaust ports. When one exhaust port is open the other is closed and vice-versa.

The 2 positions of the shutters, mounted on a single piston rod, determine the air flow direction through the valve.

The drawing shows a vacuum handling system, a classic application for INVA 52, where a blower / aspirator is used to create vacuum in a suction cup or, alternatively, to restore pressure for a rapid release, depending on the two steady stages of the valve, depending on the two steady stages of the valve.

FUNZIONAMENTO

La valvola funziona come una doppia valvola vuoto/rompi-vuoto con attacco comune centrale, è azionata da un attuatore, ed è dunque provvista di due otturatori, tre attacchi filettati e due uscite di scarico. Quando uno dei due scarichi è aperto, l'altro è chiuso e viceversa.

Le posizioni degli otturatori, montati su un unico stelo, determinano la direzione del flusso d'aria attraverso la valvola.

La figura mostra una classica applicazione di INVA 52, dove una pompa soffiante / aspirante in corrispondenza dei due stadi stabili della valvola crea il vuoto in una ventosa oppure vi soffia aria per il rilascio rapido.

